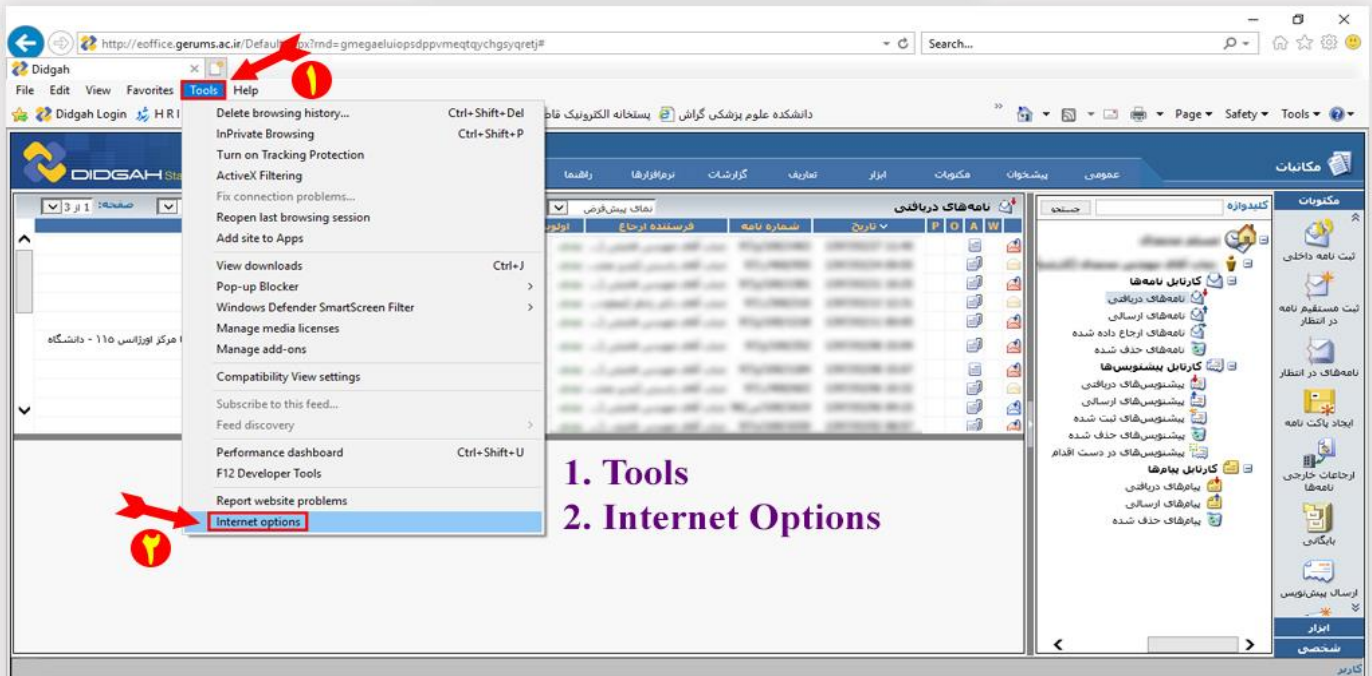


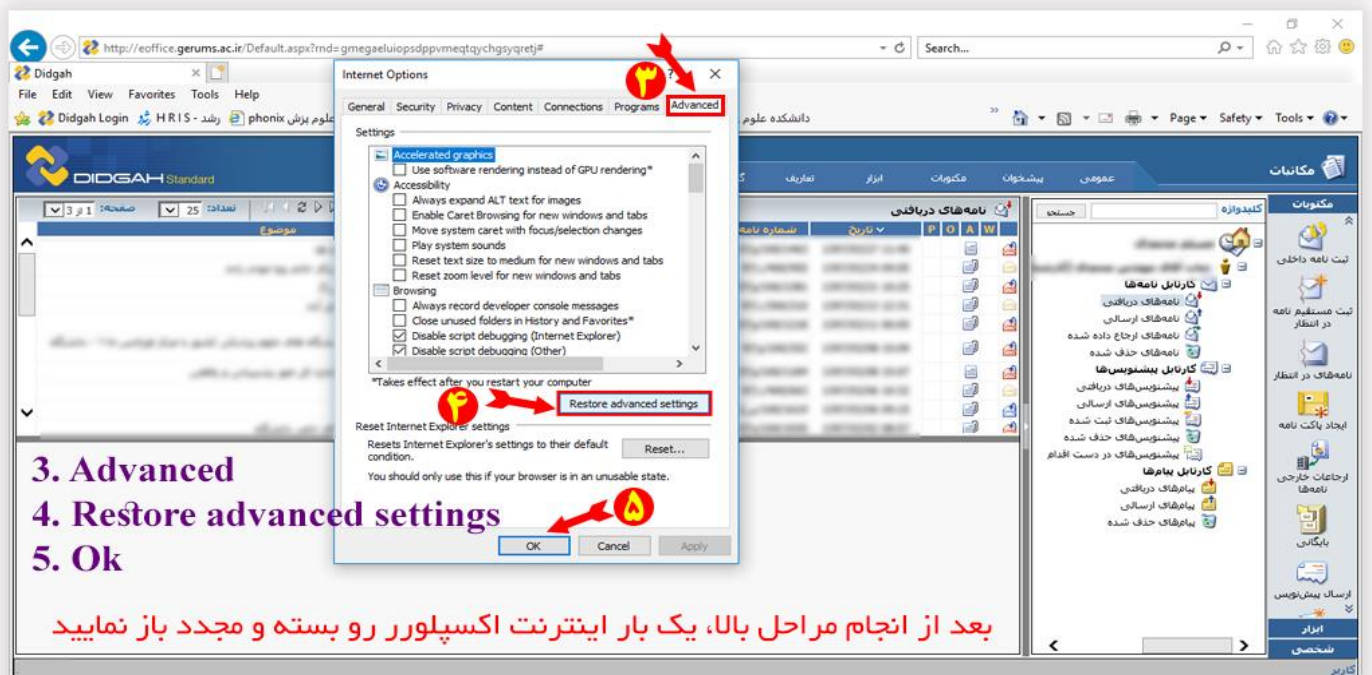
تنظیمات مجدد جهت استفاده از اتوماسیون اداری دانشکده علوم پزشکی گراش

eoffice.gerums.ac.ir

اگر در موقع کارکردن با اتوماسیون اداری و انتخاب الگوی نامه و یا ویرایش نامه با خطای زیر مواجه شدید، کارهای زیر را انجام دهید:



1. Tools
2. Internet Options



3. Advanced
4. Restore advanced settings
5. Ok

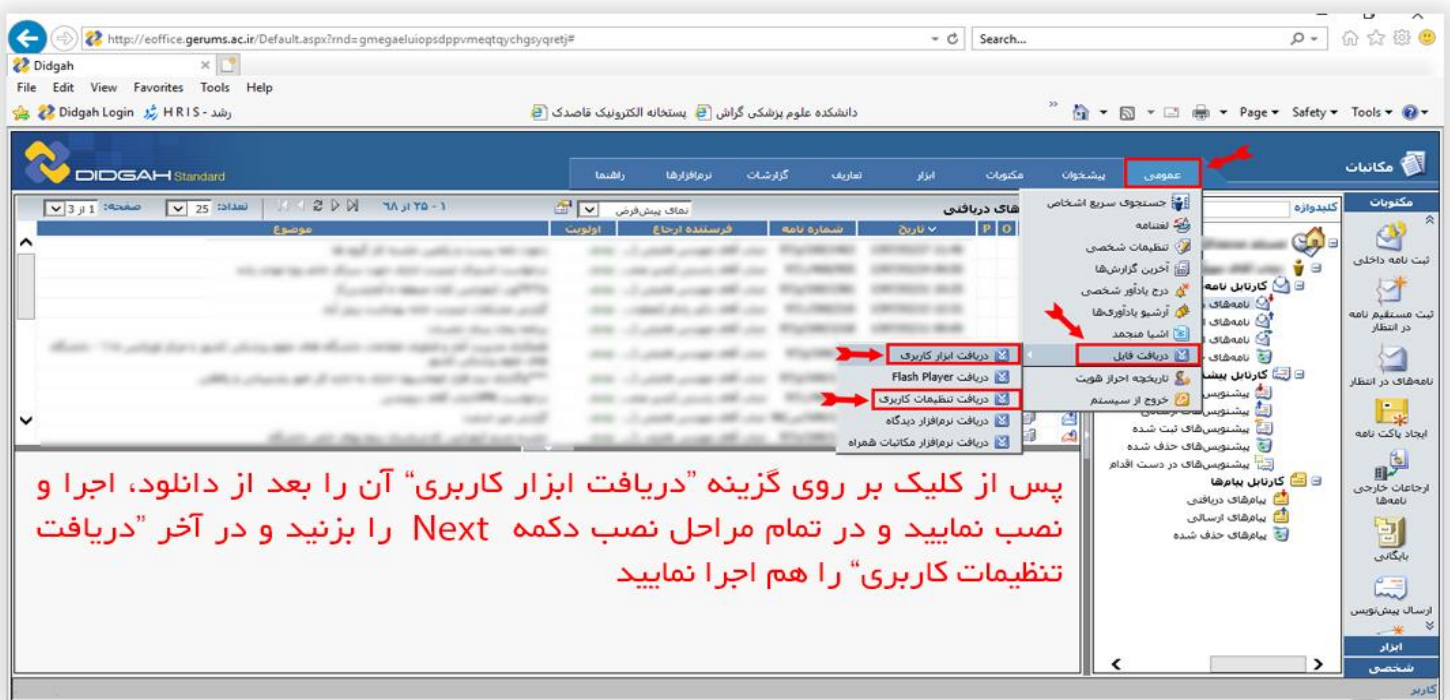
بعد از انجام مراحل بالا، یک بار اینترنت اکسپلورر رو بسته و مجدد باز نمایید



تنظیمات مجدد جهت استفاده از اتوماسیون اداری دانشکده علوم پزشکی گراش

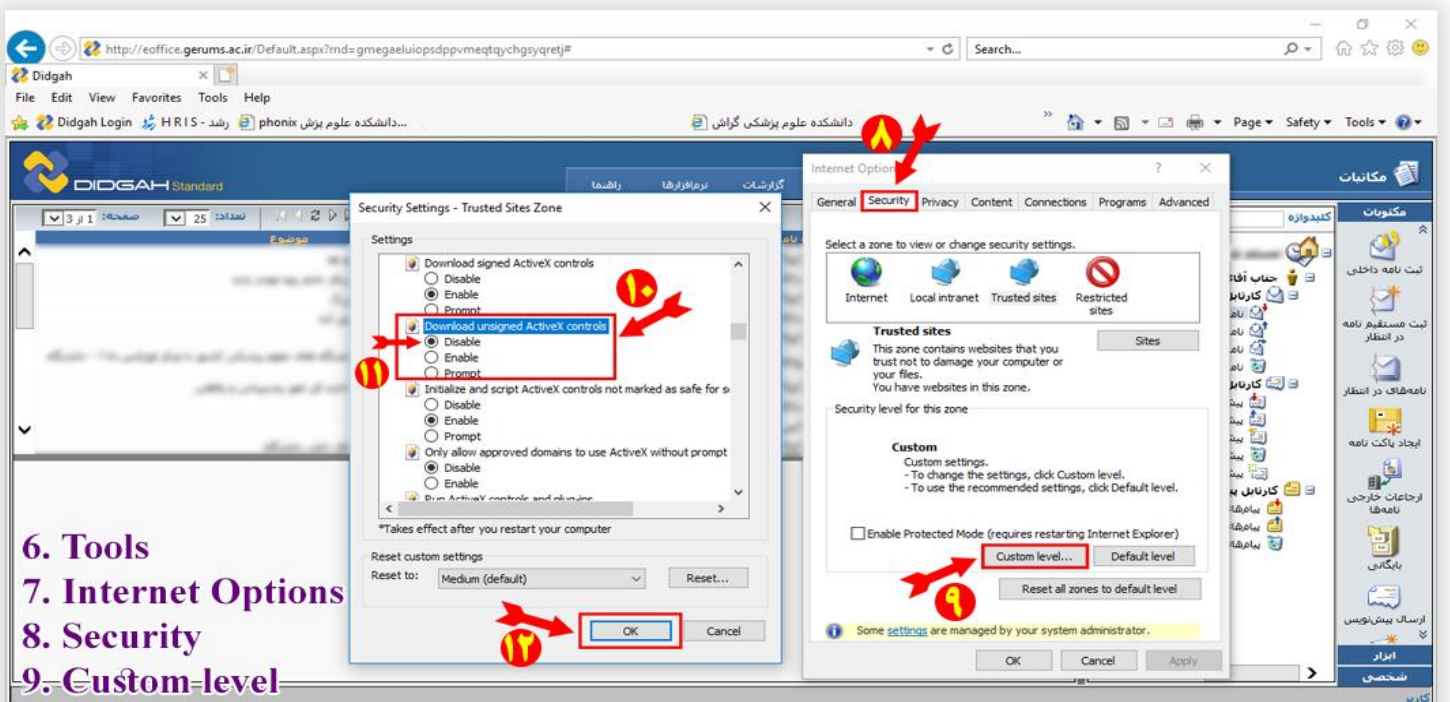
eoffice.gerums.ac.ir

وارد کارتابل شوید و مراحل زیر را انجام دهید:



پس از کلیک بر روی گزینه "دریافت ابزار کاربری" آن را بعد از دانلود، اجرا و نصب نمایید و در تمام مراحل نصب دکمه Next را بزنید و در آخر "دریافت تنظیمات کاربری" را هم اجرا نمایید

پس از دریافت و نصب "دریافت ابزار کاربری" و "دریافت تنظیمات کاربری" مرحله زیر را هم انجام دهید:



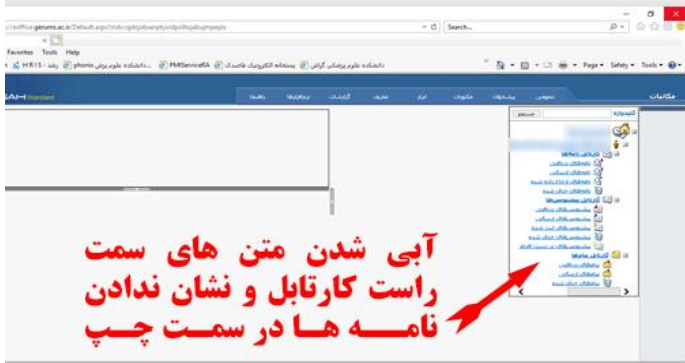
6. Tools
7. Internet Options
8. Security
9. Custom-level
10. Download unsigned ActiveX control
11. Disable
12. Ok



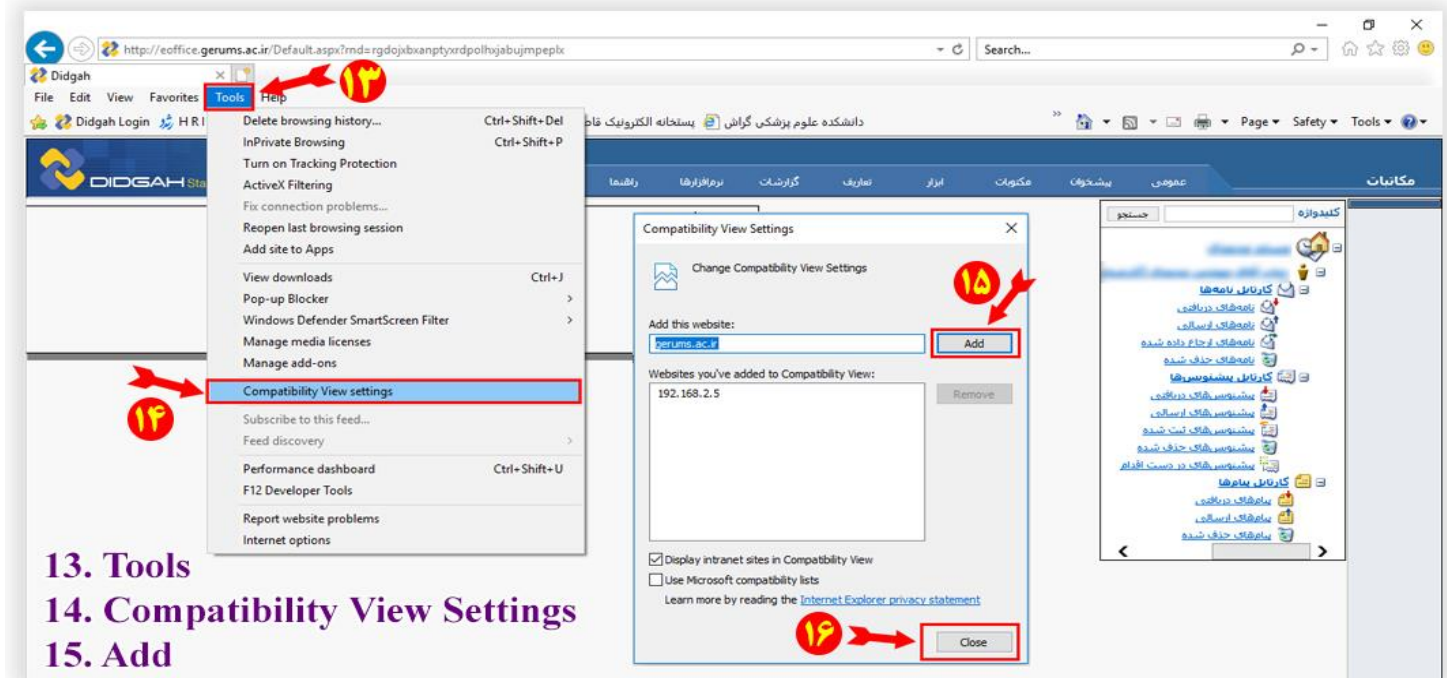
تنظیمات مجدد جهت استفاده از اتوماسیون اداری دانشکده علوم پزشکی گراش

eoffice.gerums.ac.ir

اگر در حال ورود و یا ورود به کارتابل اتوماسیون اداری با مشکلات زیر مواجه شوید:



مراحل زیر را انجام دهید:



13. Tools

14. Compatibility View Settings

15. Add

16. Close

بعد از انجام مراحل بالا، صفحه لاگین اتوماسیون اداری به وسط انتقال می یابد و مجدد می بایست وارد کارتابل شوید